

1. Zusammenfassung der aktuellen Zahlen für den Landkreis Potsdam-Mittelmark

Quelle: RKI (Rechtsgrundlage für den Inzidenzwert)

Gesamtfälle
8.128

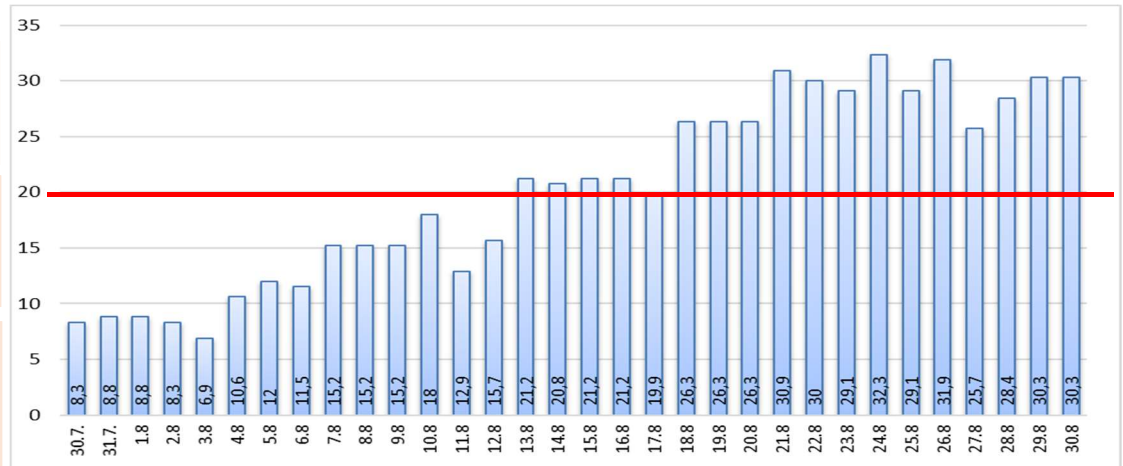
Neue Fälle
0 ▼ (-5)

Fälle 7 Tage
66 (0)

Verstorbene
211 (0)

7-Tage INZIDENZ (Fälle pro 100.000 Einwohner in den letzten 7 Tagen)

30,3 (0)



2. Zusammenfassung der aktuellen Zahlen für den Landkreis Potsdam-Mittelmark (informell)

Quelle: Gesundheitsamt Potsdam-Mittelmark SurVNet@RKI und andere Meldewege

Hinweis: Die Daten können aufgrund unterschiedlicher Datenstände und Interpretationen bei den Abfragen, von obenstehenden (in Punkt 1.) offiziellen Zahlen abweichen.

| Amt / Gemeinde | Gesamtfälle | aktuell Infizierte | neue Fälle zum Vortag | Verstorbene gesamt | Verstorbene zum Vortag | Genesene | Quarantäne |
|--------------------|-------------|--------------------|-----------------------|--------------------|------------------------|-------------|------------|
| Bad Belzig | 471 | 5 | 3 | 8 | 0 | 458 | 8 |
| Beelitz | 453 | 3 | 0 | 11 | 0 | 439 | 4 |
| Beetzsee | 298 | 1 | 0 | 5 | 0 | 292 | 1 |
| Brück | 287 | 16 | 0 | 4 | 0 | 267 | 46 |
| Groß Kreutz | 245 | 1 | 0 | 9 | 0 | 235 | 0 |
| Kleinmachnow | 700 | 14 | 1 | 21 | 0 | 665 | 74 |
| Kloster Lehnin | 448 | 0 | 0 | 10 | 0 | 438 | 0 |
| Michendorf | 579 | 9 | 1 | 11 | 0 | 559 | 18 |
| Niemegk | 175 | 1 | 0 | 4 | 0 | 170 | 12 |
| Nuthetal | 328 | 3 | 3 | 7 | 0 | 318 | 4 |
| Schwielowsee | 287 | 2 | 0 | 6 | 0 | 279 | 3 |
| Seddiner See | 142 | 0 | 0 | 3 | 0 | 139 | 0 |
| Stahnsdorf | 565 | 8 | 3 | 4 | 0 | 553 | 12 |
| Teltow | 1080 | 17 | 0 | 31 | 0 | 1032 | 49 |
| Treuenbrietzen | 392 | 5 | -1 | 9 | 0 | 378 | 57 |
| Werder | 969 | 5 | 0 | 54 | 0 | 910 | 9 |
| Wiesenburg | 126 | 8 | 0 | 2 | 0 | 116 | 17 |
| Wusterwitz | 222 | 3 | 1 | 6 | 0 | 213 | 4 |
| Ziesar | 208 | 0 | 0 | 5 | 0 | 203 | 2 |
| Gesamt (sonstige)* | 146 | 0 | 0 | 1 | 0 | 145 | 4 |
| Ergebnis | 8121 | 101 | 11 | 211 | 0 | 7809 | 324 |

*Diese Fälle werden im Gesundheitsamt Potsdam-Mittelmark gelistet, sind aber nicht offiziell im Landkreis als wohnhaft gemeldet, bzw. konnten zum Meldezeitpunkt noch nicht eindeutig zugeordnet werden.