

1. Zusammenfassung der aktuellen Zahlen für den Landkreis Potsdam-Mittelmark

Quelle: RKI (Rechtsgrundlage für den Inzidenzwert)

Gesamtfälle
7.930

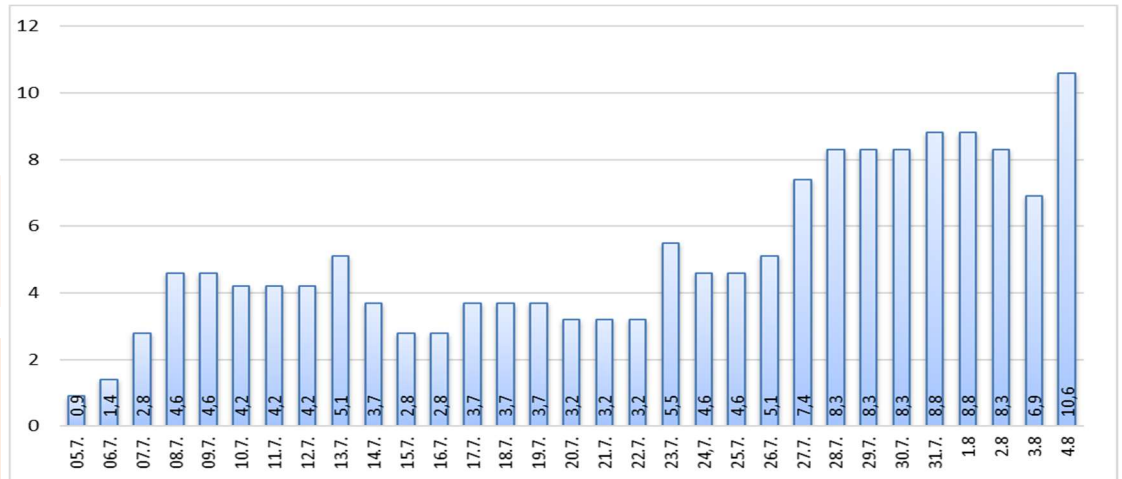
Neue Fälle
12 ▲ (+10)

Fälle 7 Tage
23 ▲ (+8)

Verstorbene
208 (0)

7-Tage INZIDENZ (Fälle pro 100.000 Einwohner in den letzten 7 Tagen)

10,6 ▲ (+3,7)



2. Zusammenfassung der aktuellen Zahlen für den Landkreis Potsdam-Mittelmark (informell)

Quelle: Gesundheitsamt Potsdam-Mittelmark SurVNet@RKI und andere Meldewege

Hinweis: Die Daten können aufgrund unterschiedlicher Datenstände und Interpretationen bei den Abfragen, von obenstehenden (in Punkt 1.) offiziellen Zahlen abweichen.

Amt / Gemeinde	Gesamtfälle	aktuell Infizierte	neue Fälle zum Vortag	Verstorbene gesamt	Verstorbene zum Vortag	Genesene	Quarantäne
Bad Belzig	465	2	1	8	0	455	8
Beelitz	444	3	0	10	0	431	5
Beetzsee	297	0	0	5	0	292	0
Brück	264	0	0	4	0	260	1
Groß Kreutz	240	1	1	9	0	230	3
Kleinmachnow	664	7	0	21	0	636	12
Kloster Lehnin	448	1	0	10	0	437	2
Michendorf	569	2	0	11	0	556	4
Niemegk	173	0	0	4	0	169	0
Nuthetal	322	1	0	7	0	314	7
Schwielowsee	284	0	0	6	0	278	0
Seddiner See	140	0	0	3	0	137	0
Stahnsdorf	542	4	4	4	0	534	8
Teltow	1040	7	4	31	0	1002	10
Treuenbrietzen	386	0	0	9	0	377	0
Werder	959	2	1	52	0	905	26
Wiesenburg	113	0	0	2	0	111	0
Wusterwitz	218	0	0	6	0	212	0
Ziesar	208	3	2	5	0	200	5
Gesamt (sonstige)*	146	0	-1	1	0	145	3
Ergebnis	7922	33	12	208	0	7681	94

*Diese Fälle werden im Gesundheitsamt Potsdam-Mittelmark gelistet, sind aber nicht offiziell im Landkreis als wohnhaft gemeldet, bzw. konnten zum Meldezeitpunkt noch nicht eindeutig zugeordnet werden.